



AQUA NOSTRA de l'Est vaudois
Assemblée générale
Jeudi 16.06.2011
Noville

Politique suisse des transports 2030: c'est maintenant ou jamais !

Patrick Eperon
Secrétaire patronal
Centre Patronal
Lausanne



CENTRE PATRONAL

Mon exposé en bref

- I. Suisse et transports 2011: 2 métropoles... et la route**
- II. Suisse et transports 2035: 2 métropoles... et la route**
- III. Route et rail: financement et programmes de construction de la Confédération**
- IV. Action politique 2011-2015**
- V. Questions, discussion**



CENTRE PATRONAL

I.
Suisse et transports 2011
2 métropoles et... la route

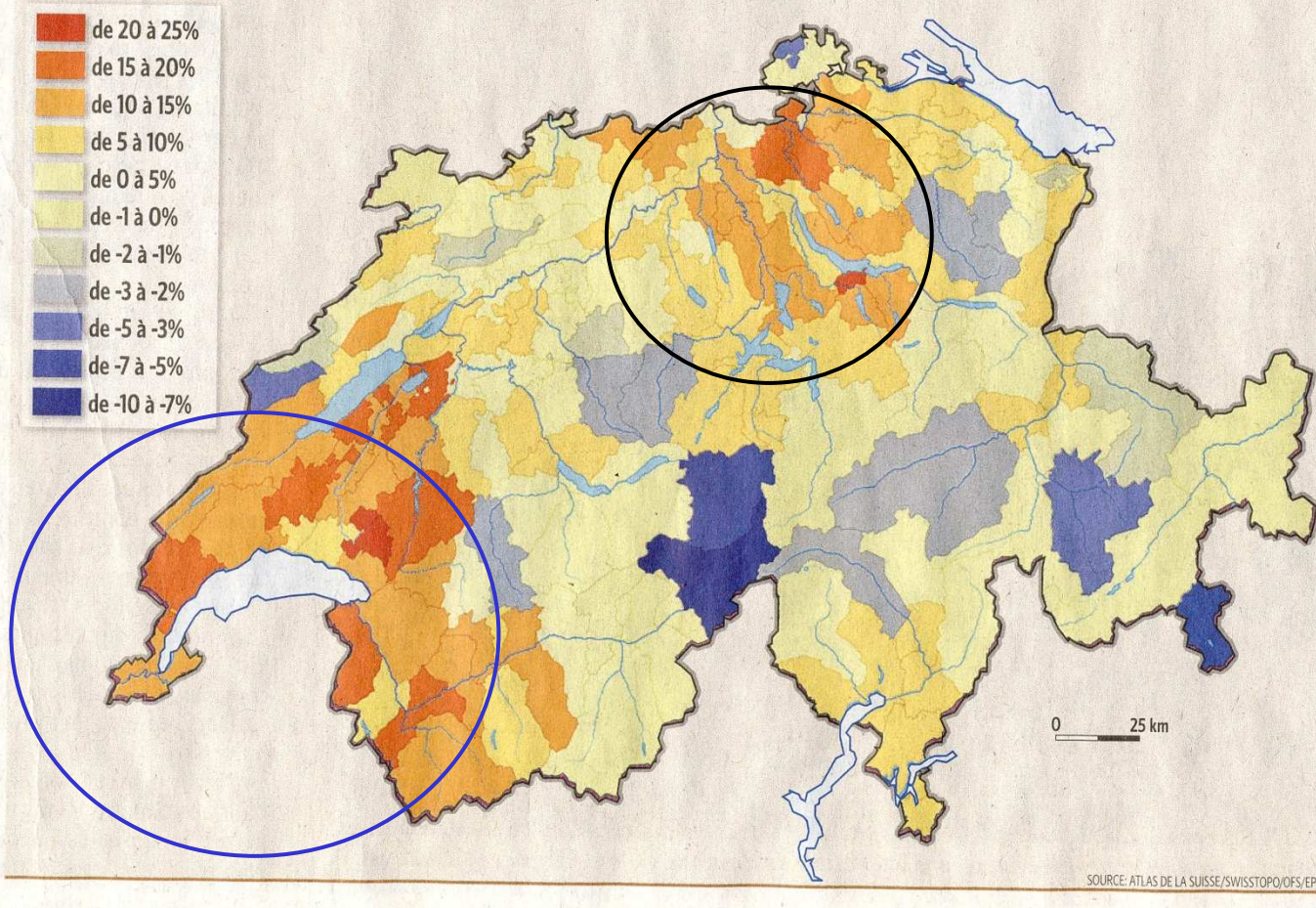


CENTRE PATRONAL

Suisse 2000-2009: seules deux métropoles ont gagné des habitants

La Suisse du boom démographique et la Suisse qui se vide

Evolution de la population résidente permanente. Solde migratoire par district, 2000-2009



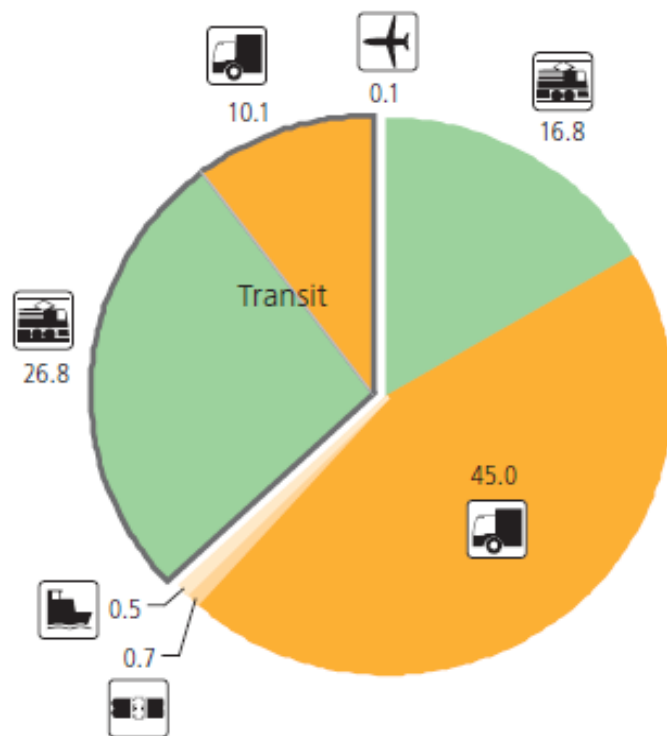
Source: Scan d'une carte de l'Atlas de la Suisse parue dans le numéro du 22.01.2011 du journal „Le Temps“, page 3



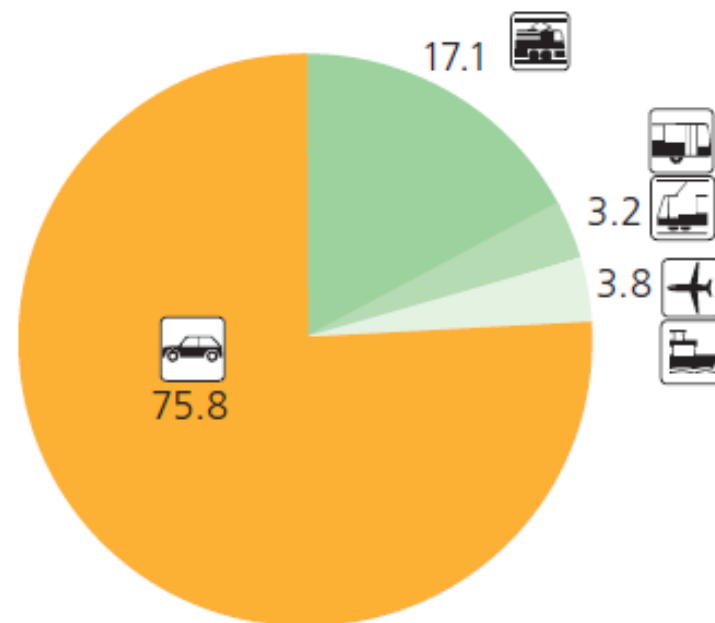
CENTRE PATRONAL

Une mobilité essentiellement terrestre... et avant tout routière (voitures et camions)

Le nombre de tonnes-kilomètres par mode de transport,
en 2008, en % du trafic total



Les voyageurs-kilomètres par mode de transport,
en 2008, en % du trafic total



Source: LITRA (service d'information pour les transports publics), *Les transports en chiffres 2010*



CENTRE PATRONAL

D'où un trafic (voyageurs) Genève-St-Gall de 40'000-120'000 vhc/jour (17'000 au Gothard)

Schweizerisches Nationalstrassennetz / Réseau suisse des routes nationales

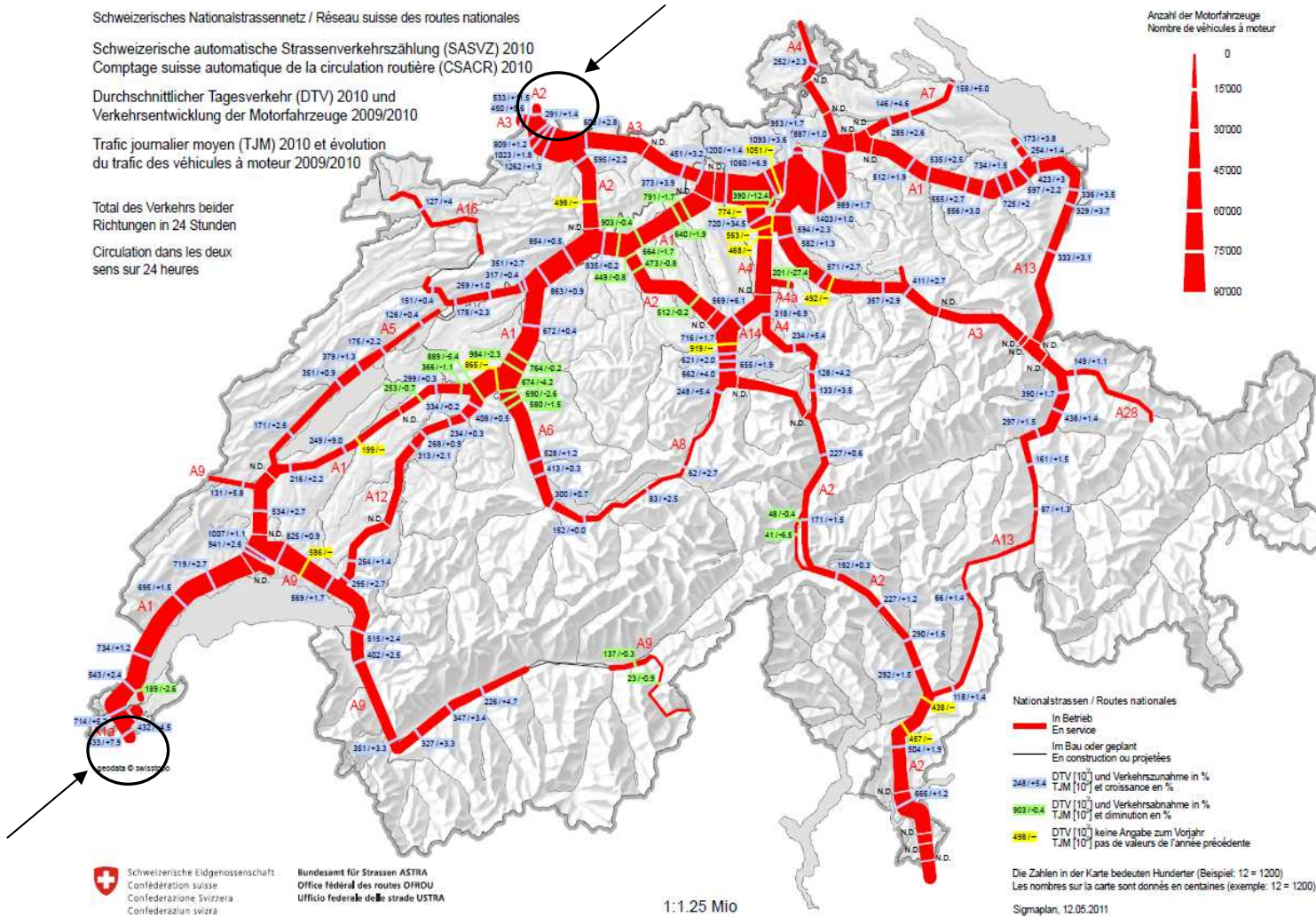
Schweizerische automatische Strassenverkehrszählung (SASVZ) 2010
Comptage suisse automatique de la circulation routière (CSACR) 2010

Durchschnittlicher Tagesverkehr (DTV) 2010 und
Verkehrsentwicklung der Motorfahrzeuge 2009/2010

Trafic journalier moyen (TJM) 2010 et évolution
du trafic des véhicules à moteur 2009/2010

Total des Verkehrs beider
Richtungen in 24 Stunden

Circulation dans les deux
sens sur 24 heures



Schweizerische Eidgenossenschaft
Confédération suisse
Confederazione Svizzera
Confederaziun svizra

Bundesamt für Strassen ASTRA
Office fédéral des routes OFROU
Ufficio federale delle strade USTRA

1:1.25 Mio

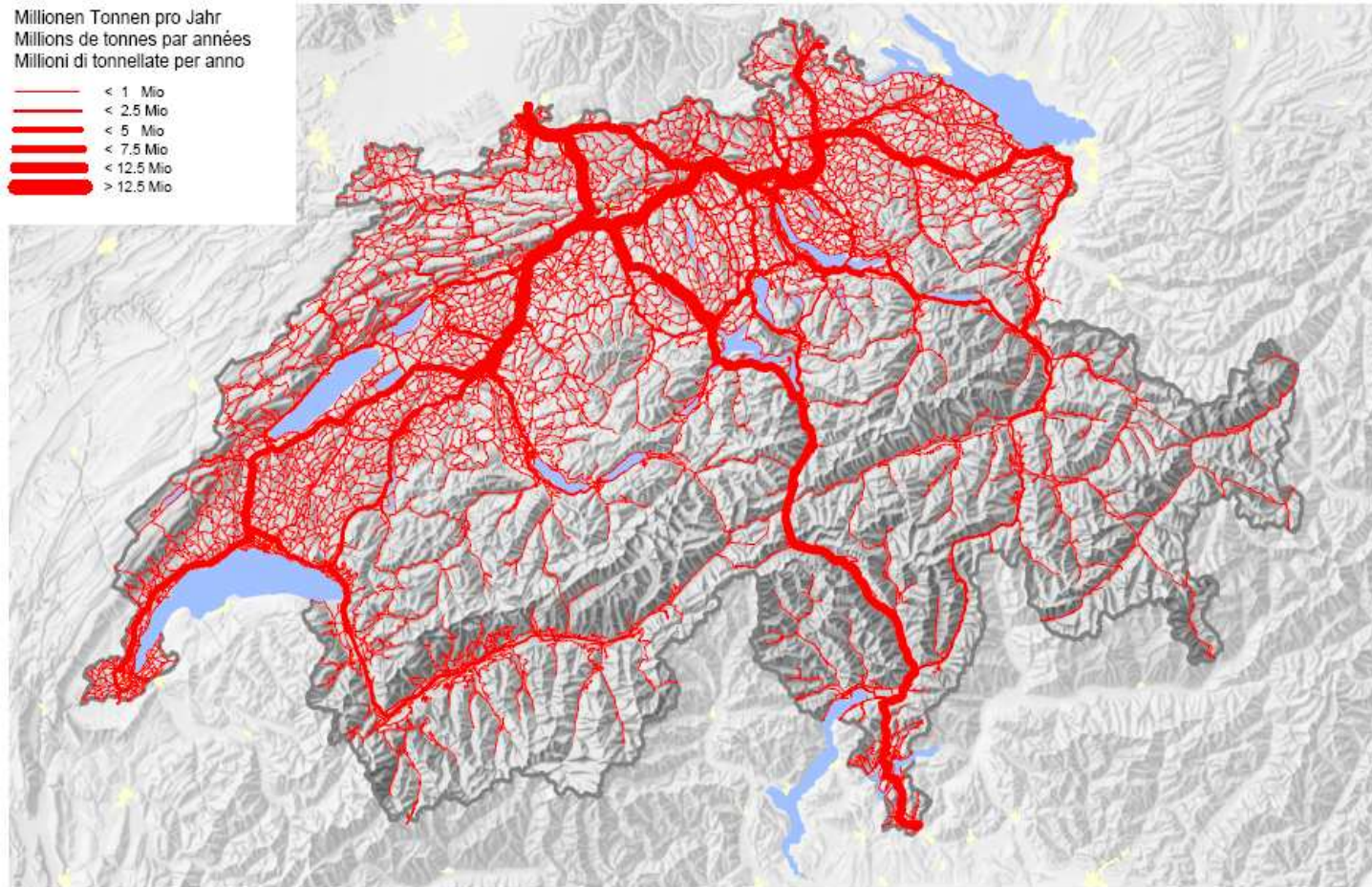
Source: site Internet de l'Office fédéral des routes (OFROU)



CENTRE PATRONAL

D'où un trafic (auto) routier marchandises principalement est-ouest et métropolitain

Millionen Tonnen pro Jahr
Millions de tonnes par années
Milioni di tonnellate per anno



Quelle / Source / Fonte : Verkehrsmodellierung VM-UVEK (ARE), INFOPLAN-ARE, BFS-GEOSTAT, swisstopo

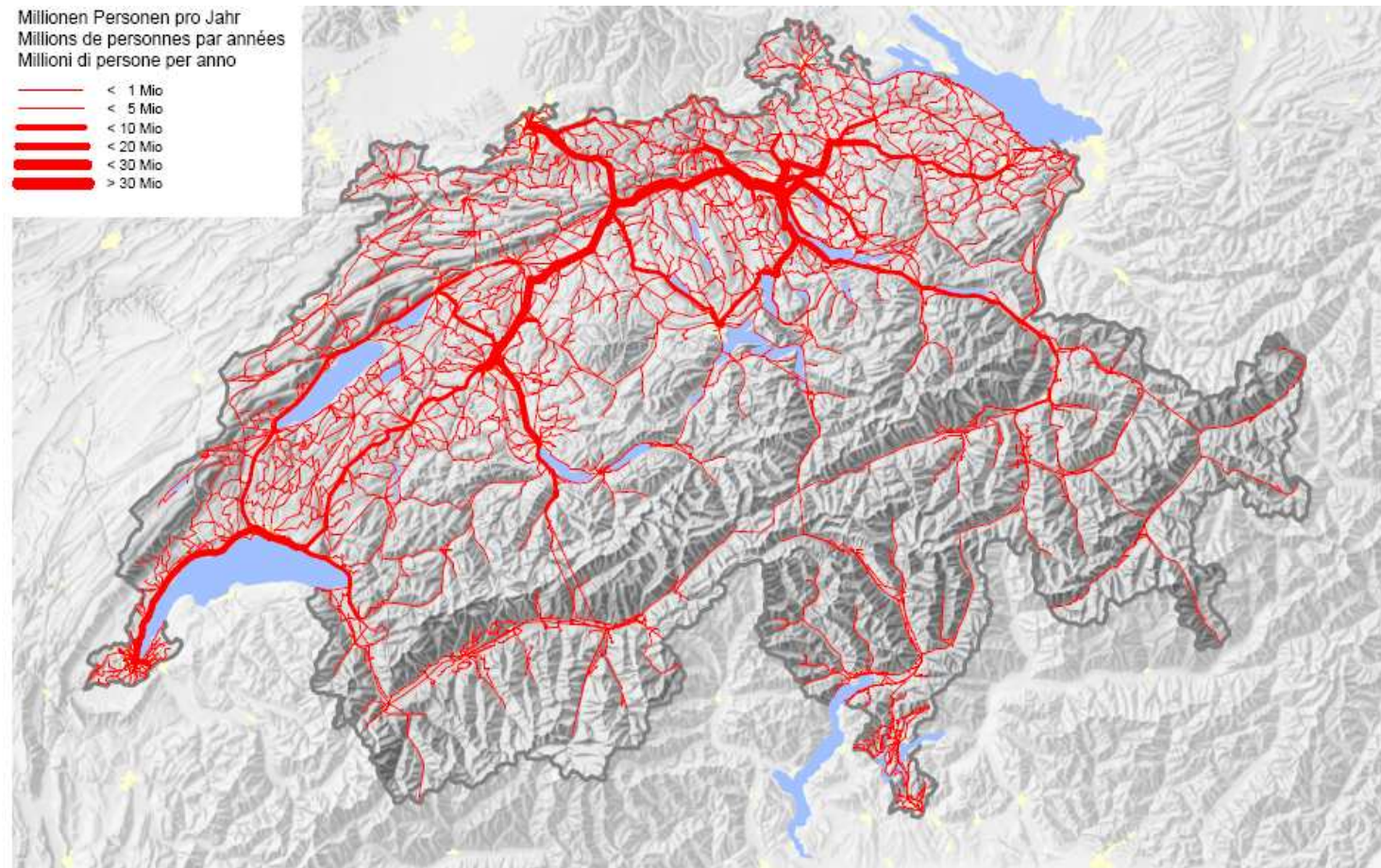
© ARE

Source: ARE, août 2010



CENTRE PATRONAL

D'où un trafic voyageurs «transports publics» principalement est-ouest et métropolitain



Quelle / Source / Fonte : Verkehrsmodellierung VM-UVEK (ARE), INFOPLAN-ARE, BFS-GEOSTAT, swisstopo

© ARE

Source: ARE, août 2010



CENTRE PATRONAL

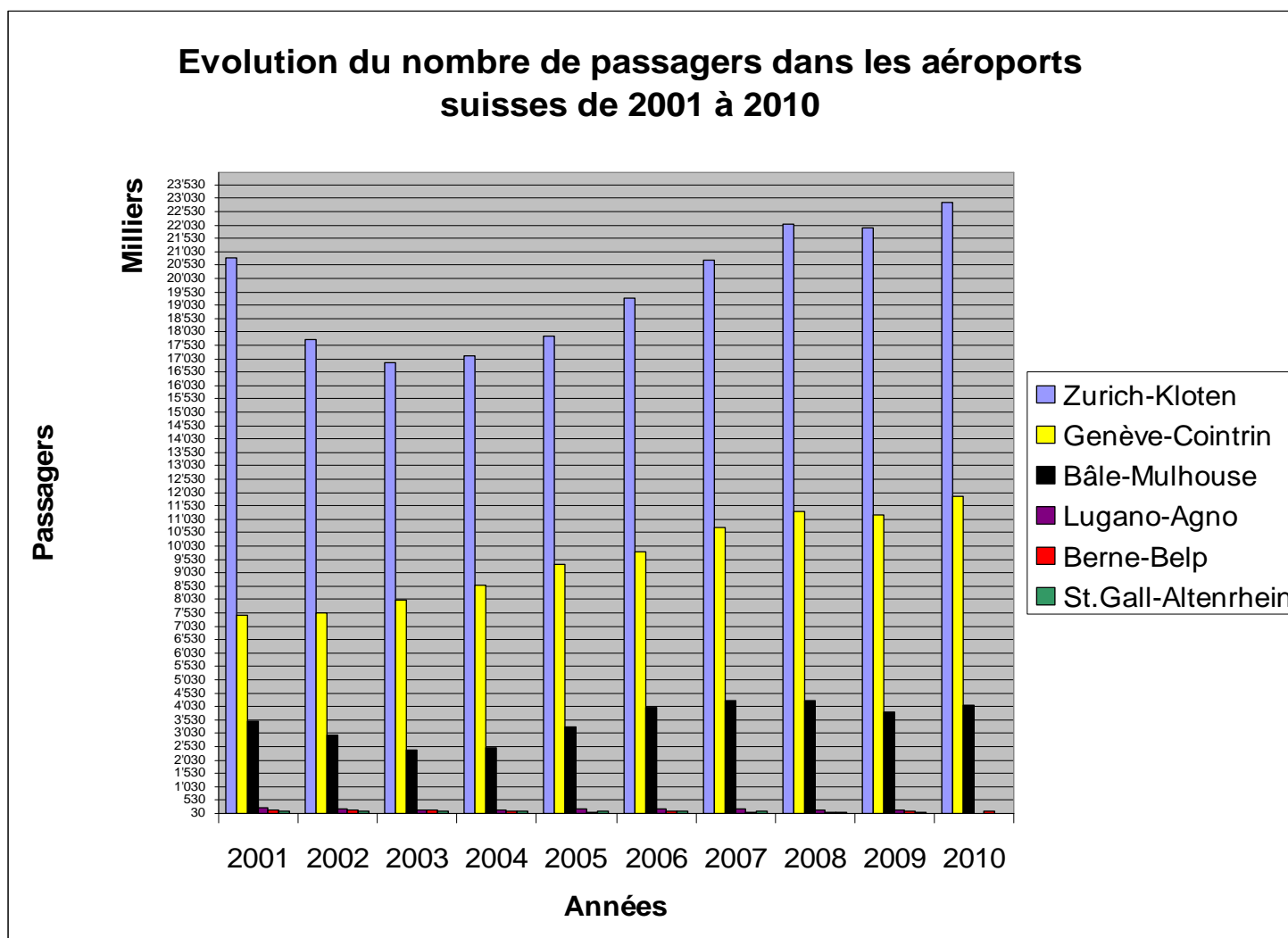
Un trafic aérien essentiellement centré sur Zurich et Genève: 52% trafic Kloten en 2010

Fret 2010

ZH: 411'000 tonnes

BS: 108'000 tonnes

GE: 61'000 tonnes

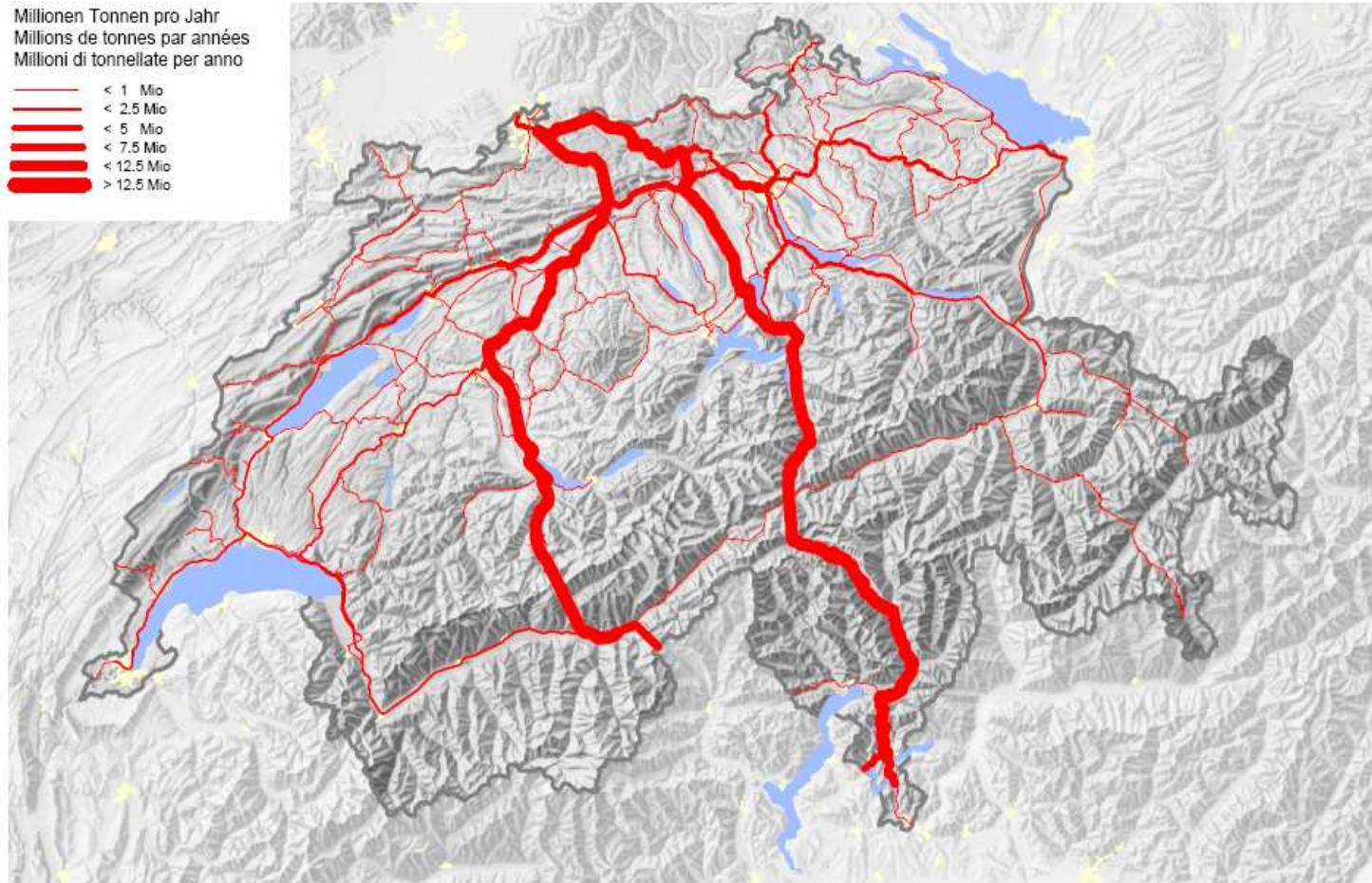




CENTRE PATRONAL

Mais un trafic ferroviaire marchandises largement nord-sud: motif des NLFA !

Millionen Tonnen pro Jahr
Millions de tonnes par années
Millioni di tonnellate per anno



Quelle / Source / Fonte : Verkehrsmodellierung VM-UVEK (ARE), INFOPLAN-ARE, BFS-GEOSTAT, swisstopo

© ARE

Source: ARE, août 2010



CENTRE PATRONAL

II. Suisse et transports 2035: 2 métropoles... et la route



CENTRE PATRONAL

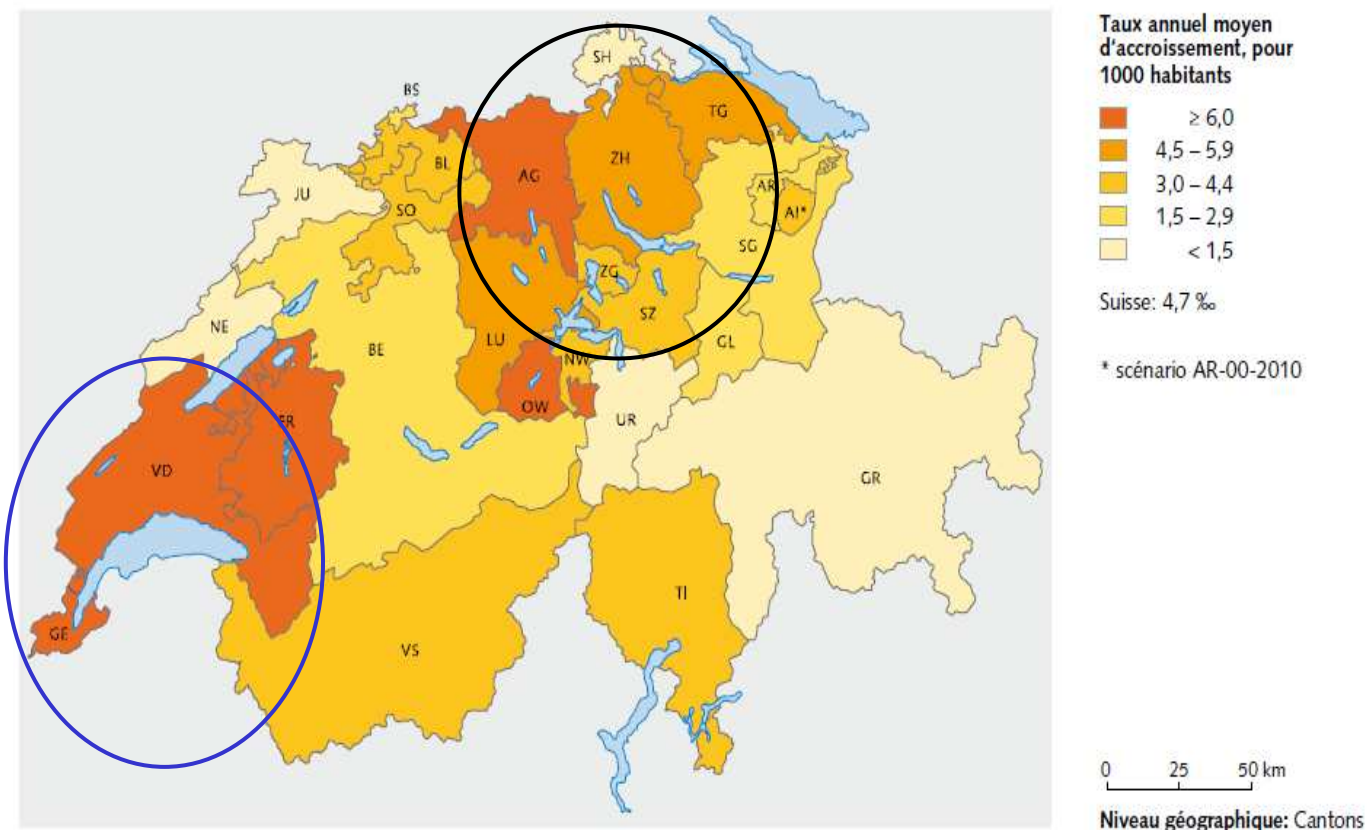
Suisse 2035 : plus d'habitants, surtout dans les deux métropoles (Arc lémanique)

Accroissement démographique, 2010–2035*

~8,8 millions d'habitants en Suisse en 2035

Population des 11 cantons les plus peuplés selon scénario moyen OFS, versus population en 2010 (...)

ZH:	1'573'000	(1'369'000)
BE:	1'019'000	(978'000)
VD:	882'000	(713'000)
AG:	725'000	(608'000)
GE:	542'000	(458'000)
SG:	511'000	(476'000)
LU:	438'000	(377'000)
TI:	365'000	(338'000)
VS:	343'000	(311'000)
FR:	335'000	(277'000)
BL:	300'000	(274'000)



Source: OFS, section DEM

© OFS, ThemaKart, Neuchâtel 2011

Source: OFS, *Une croissance démographique pour l'ensemble des cantons lors des 25 prochaines années*, 2011



CENTRE PATRONAL

Trafic voyageurs en 2030: la route toujours No1 selon l'équipe Leuneberger

La part des transports individuels motorisés (TIM) dans l'ensemble du trafic voyageurs pourrait tomber, au plus, de 78% actuellement à 70% en 2030. Inversement, suite à un renversement de tendance, la part de marché des transports publics (TP) par rapport à la route devrait augmenter au plus de 7 points de pour-cent pour s'établir à 24%. Quant au pourcentage de la mobilité douce (MD) sur l'ensemble des prestations de transports, il augmentera au maximum d'un point de pour-cent bien compté pour atteindre 5%.

Source: Expertengruppe Verkehrsdaten, *Grundlagendaten Landverkehr (Statusbericht 2006)*, Berne, ARE, 2007
(p. 39 de la traduction française)



CENTRE PATRONAL

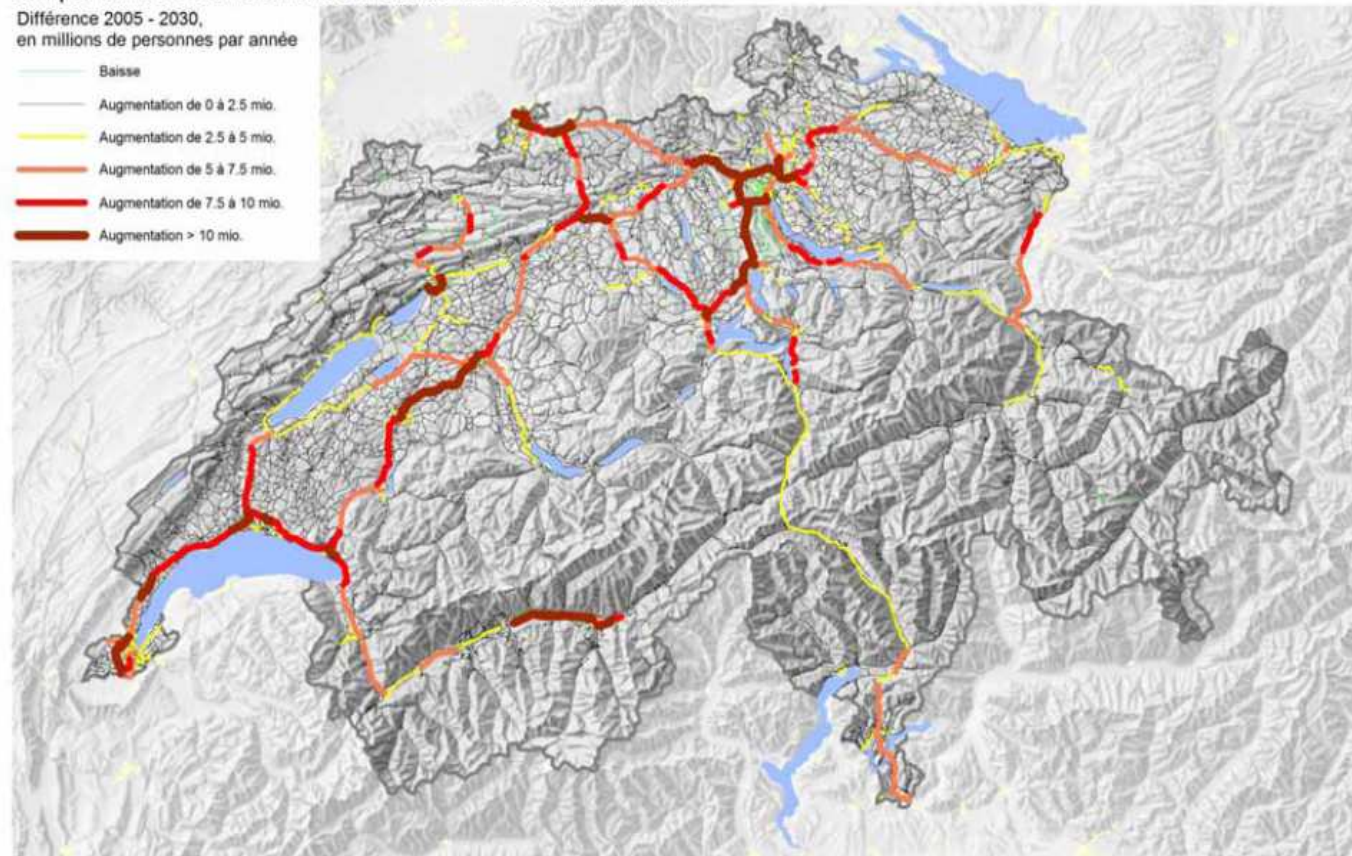
Un trafic routier (voyageurs) croissant: Grand Zurich, Arc lémanique, Berne, Bâle

Perspectives du trafic voyageurs 2005 - 2030 : route

Trafic moyen par jour ouvrable,
compte tenu de l'achèvement du réseau des routes nationales

Différence 2005 - 2030,
en millions de personnes par année

-  Baisse
-  Augmentation de 0 à 2.5 mio.
-  Augmentation de 2.5 à 5 mio.
-  Augmentation de 5 à 7.5 mio.
-  Augmentation de 7.5 à 10 mio.
-  Augmentation > 10 mio.



Source : Modélisation des transports MT-DETEC (ARE), INFOPLAN-ARE, OFS-GEOSTAT, swisstopo

© ARE

Source: Conférence de presse du 20.01.2011 de Mme la Conseillère fédérale D. Leuthard, Cheffe du DETEC



CENTRE PATRONAL

Une forte croissance du trafic ferroviaire (voyageurs): Zurich-Berne et Arc lémanique

Perspectives du trafic voyageurs 2005 - 2030 : rail

Trafic moyen par jour ouvrable, compte tenu de ZEB

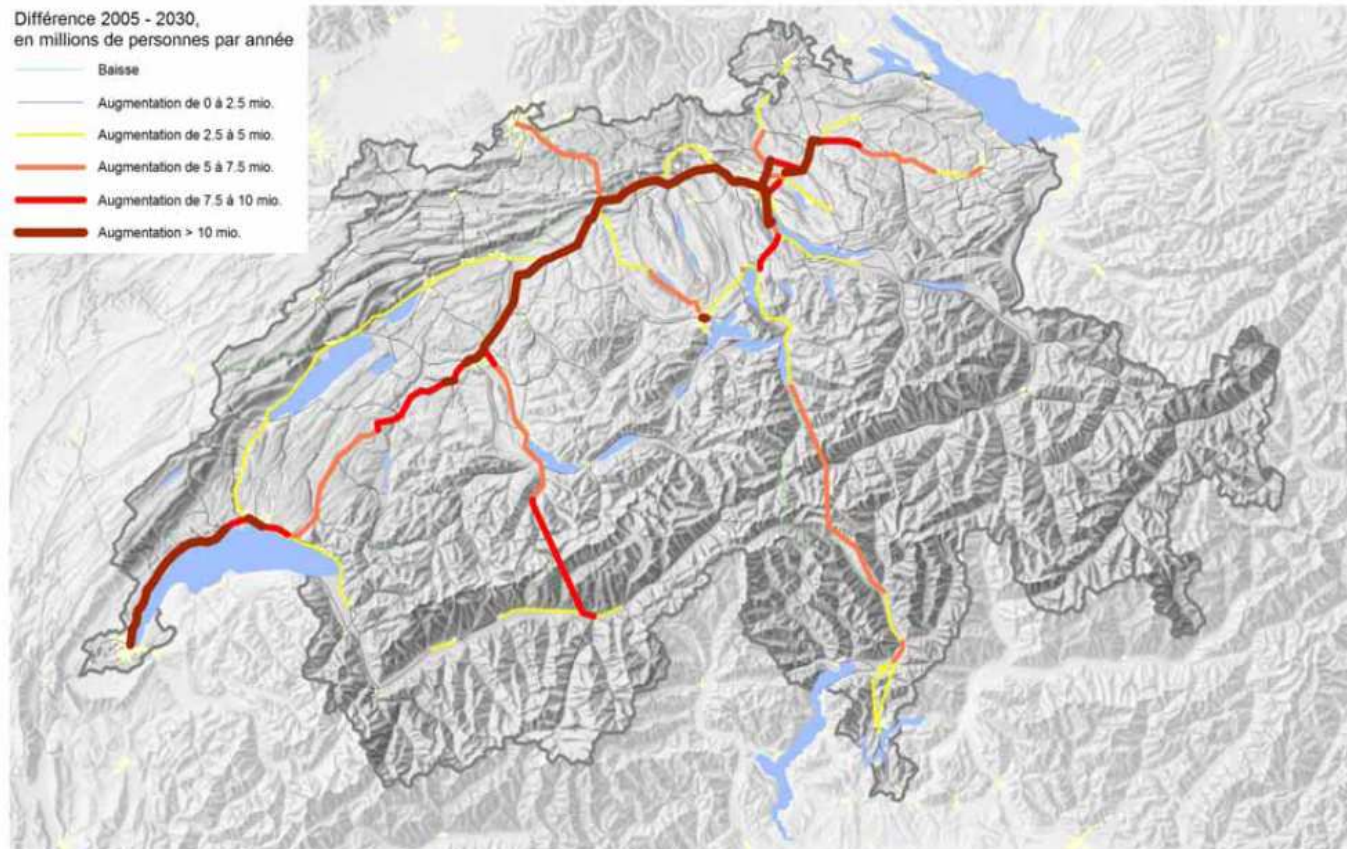


Schweizerische Eidgenossenschaft
Confédération suisse
Confederazione Svizzera
Confederaziun svizra

Bundesamt für Raumentwicklung ARE
Office fédéral du développement territorial ARE
Ufficio federale dello sviluppo territoriale ARE
Uffiz federal da svilup dal territori ARE

Différence 2005 - 2030,
en millions de personnes par année

- Baisse
- Augmentation de 0 à 2.5 mio.
- Augmentation de 2.5 à 5 mio.
- Augmentation de 5 à 7.5 mio.
- Augmentation de 7.5 à 10 mio.
- Augmentation > 10 mio.



Source : Modélisation des transports MT-DETEC (ARE), INFOPLAN-ARE, OFS-GEOSTAT, swisstopo

© ARE

Source: Conférence de presse du 20.01.2011 de Mme la Conseillère fédérale D. Leuthard, Cheffe du DETEC



CENTRE PATRONAL

III. Route et rail: financement et programmes de construction de la Confédération

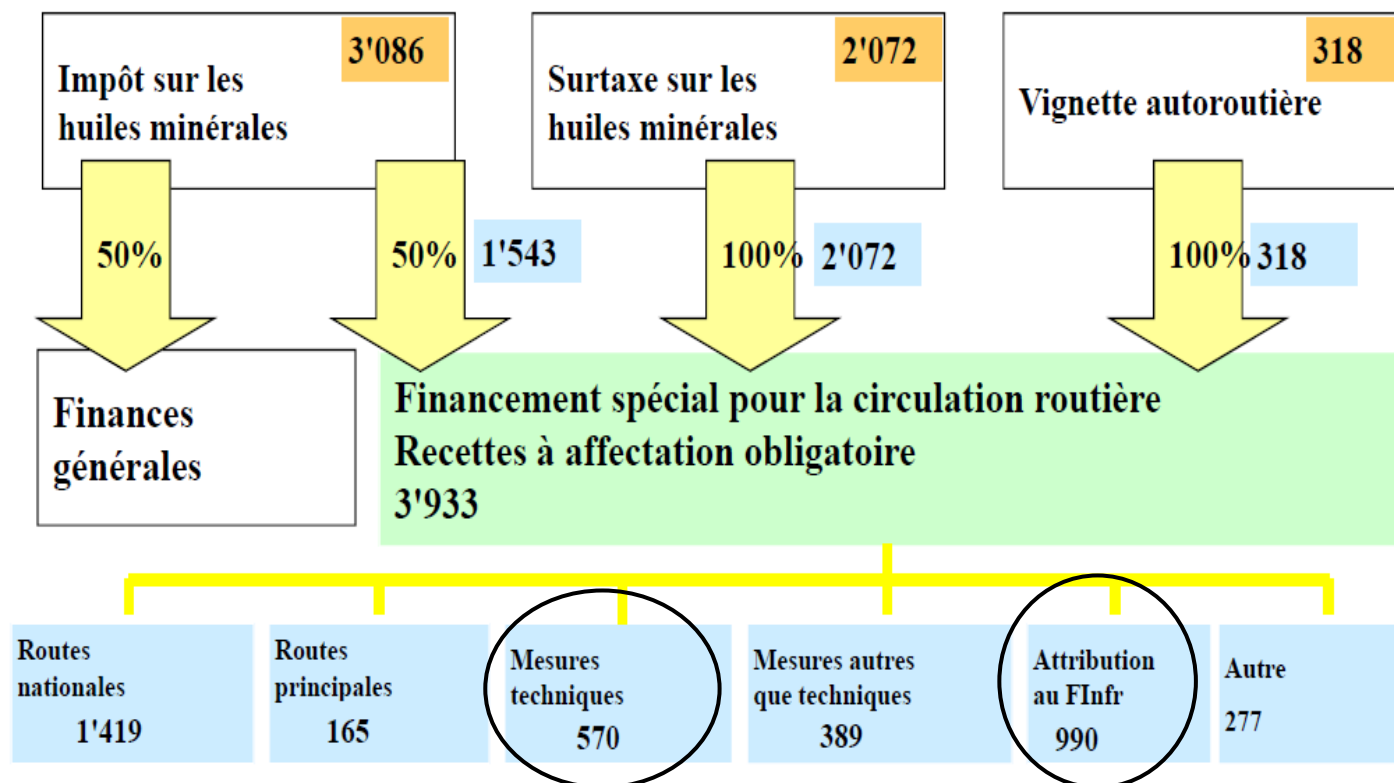


CENTRE PATRONAL

Le financement routier a fait ses preuves, mais il se vide peu à peu (au profit du rail)



Flux financiers 2009 du financement spécial pour la circulation routière en millions de francs

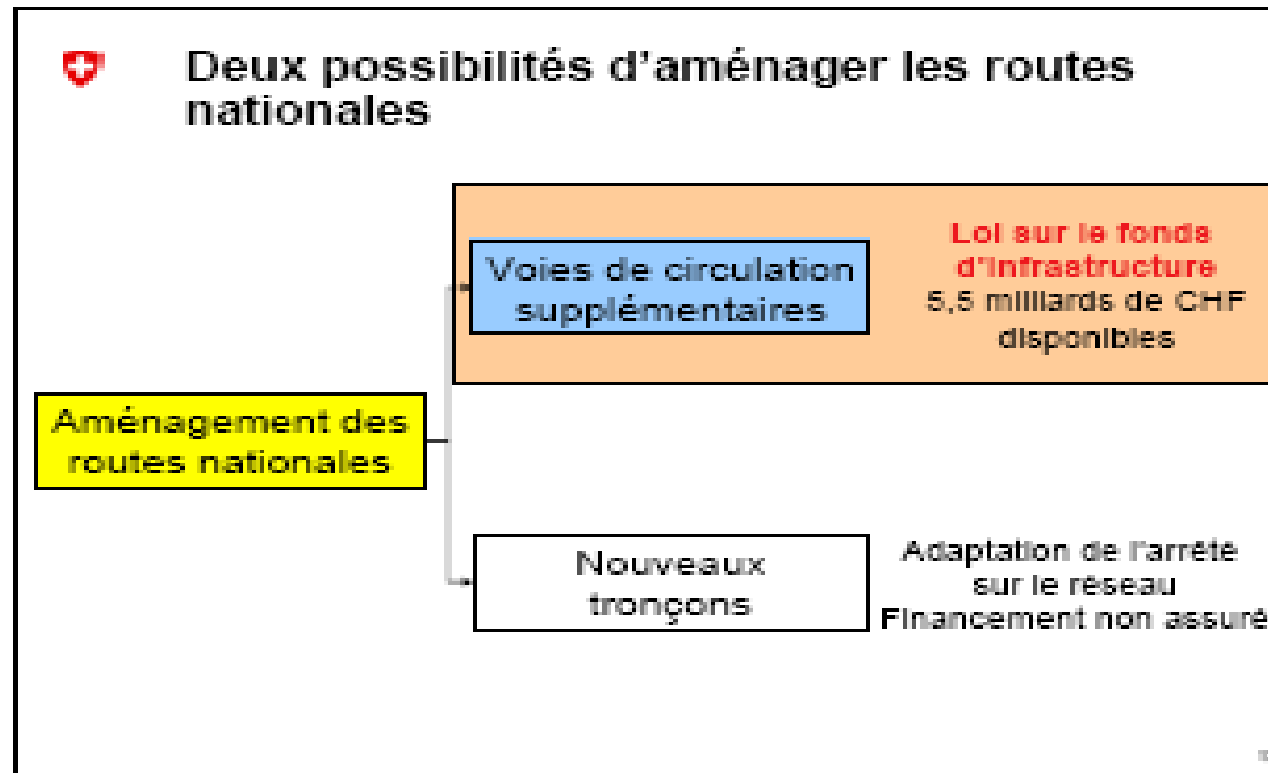


Source: Conférence de presse du 20.01.2011 de Mme la Conseillère fédérale D. Leuthard, Cheffe du DETEC



CENTRE PATRONAL

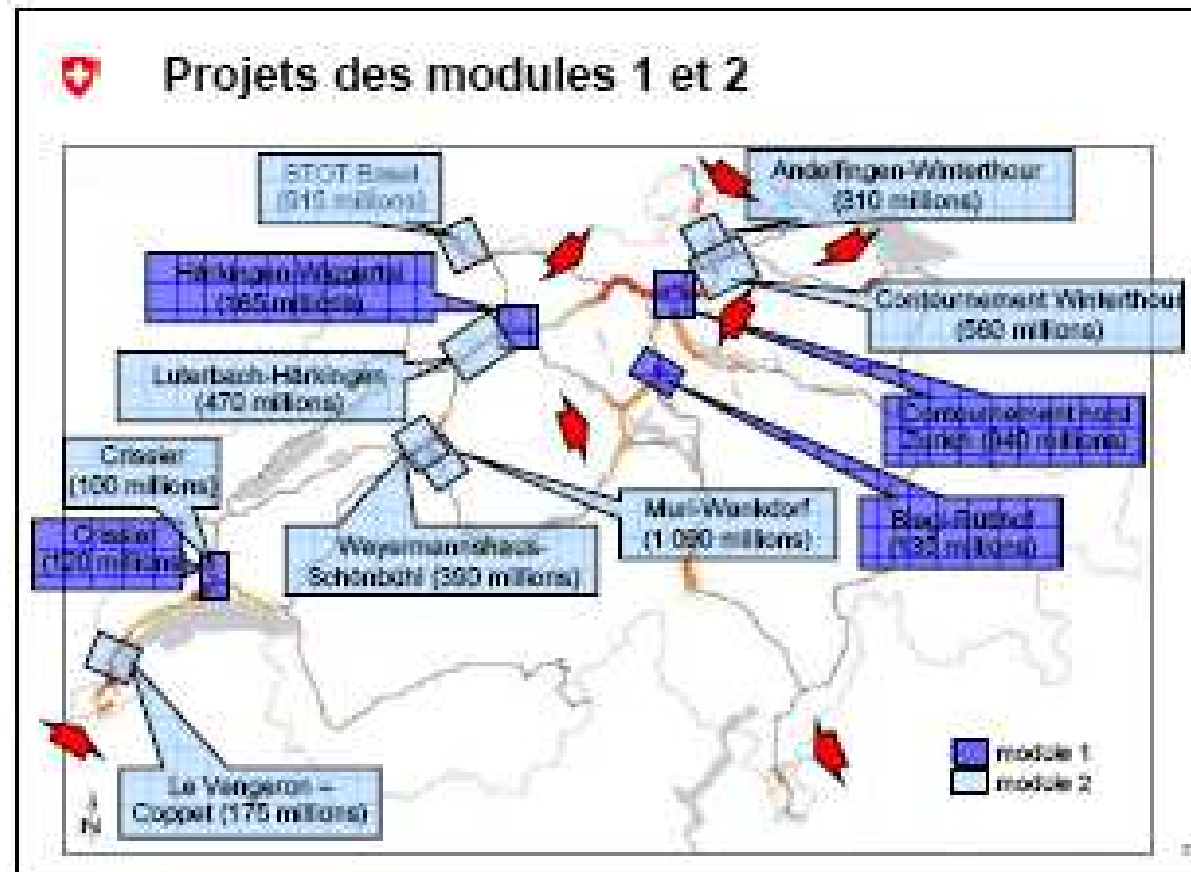
Elimination des goulets autoroutiers dès 2011: deux variantes (1: et 2:)





CENTRE PATRONAL

1: Voies de circulation supplémentaires sur certains tronçons autoroutiers (1), financées par le Fonds d'infrastructure

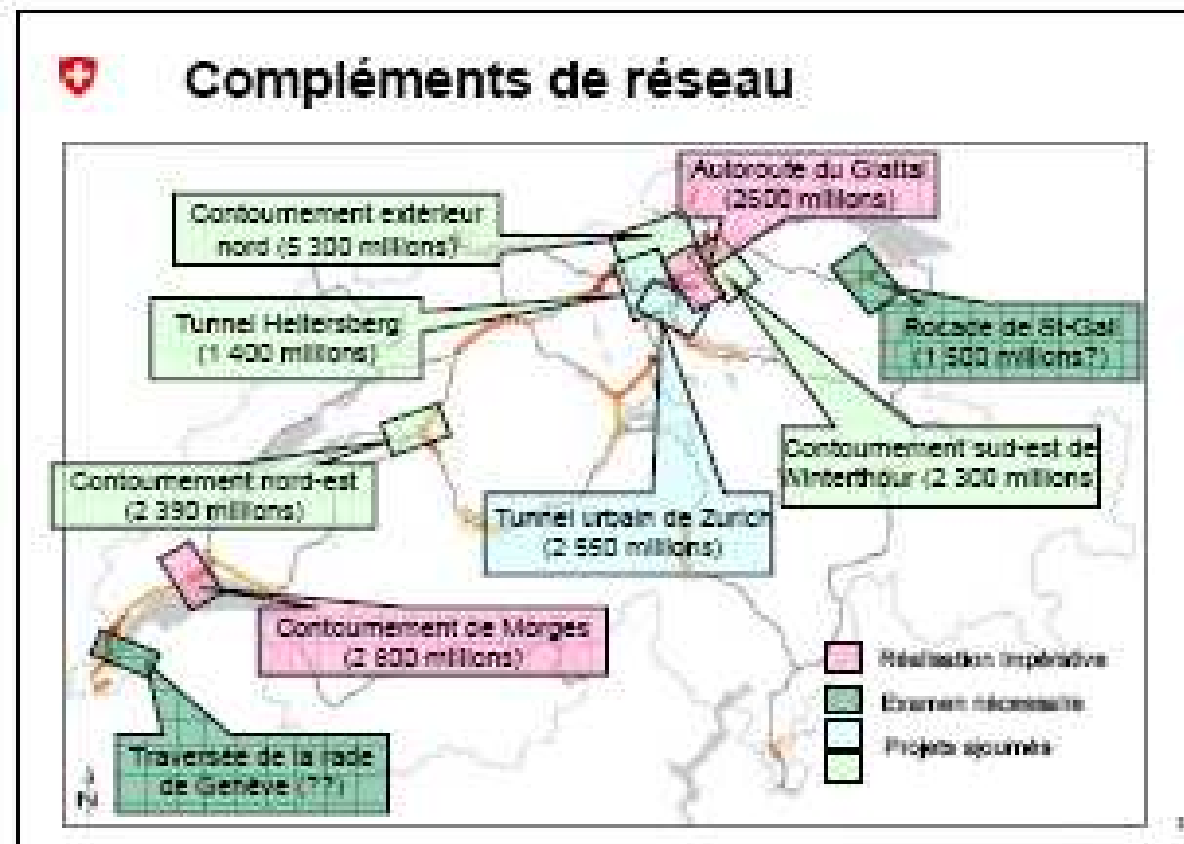


Source: OFROU



CENTRE PATRONAL

2: Nouveaux tronçons autoroutiers: (Glattal, Morges et traversée du lac Genève) non financés par le Fonds d'infrastructure



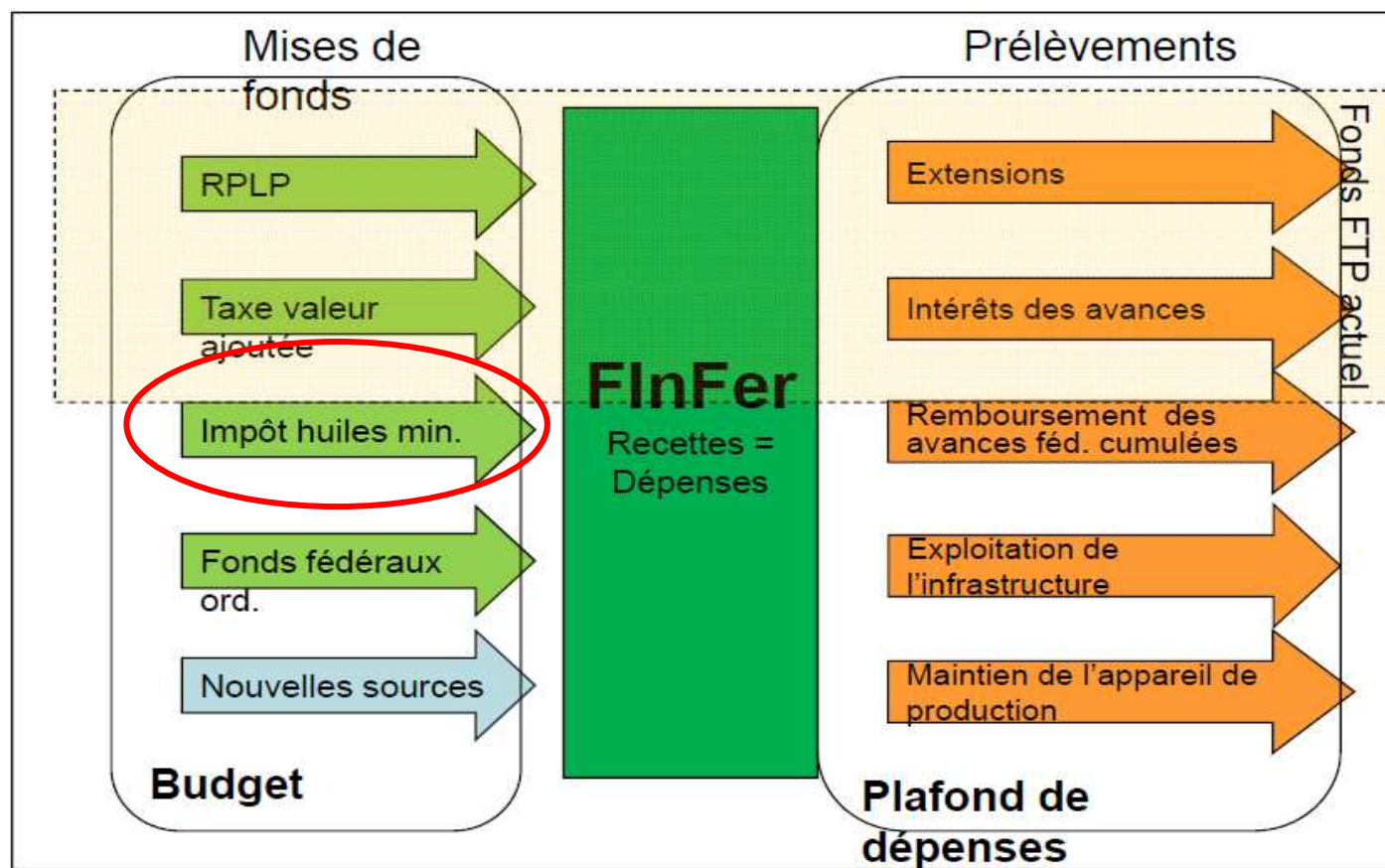


CENTRE PATRONAL

Le financement du rail est à définir: un enjeu majeur d'ici 2014...



Fonds d'infrastructure ferroviaire (FInFer)

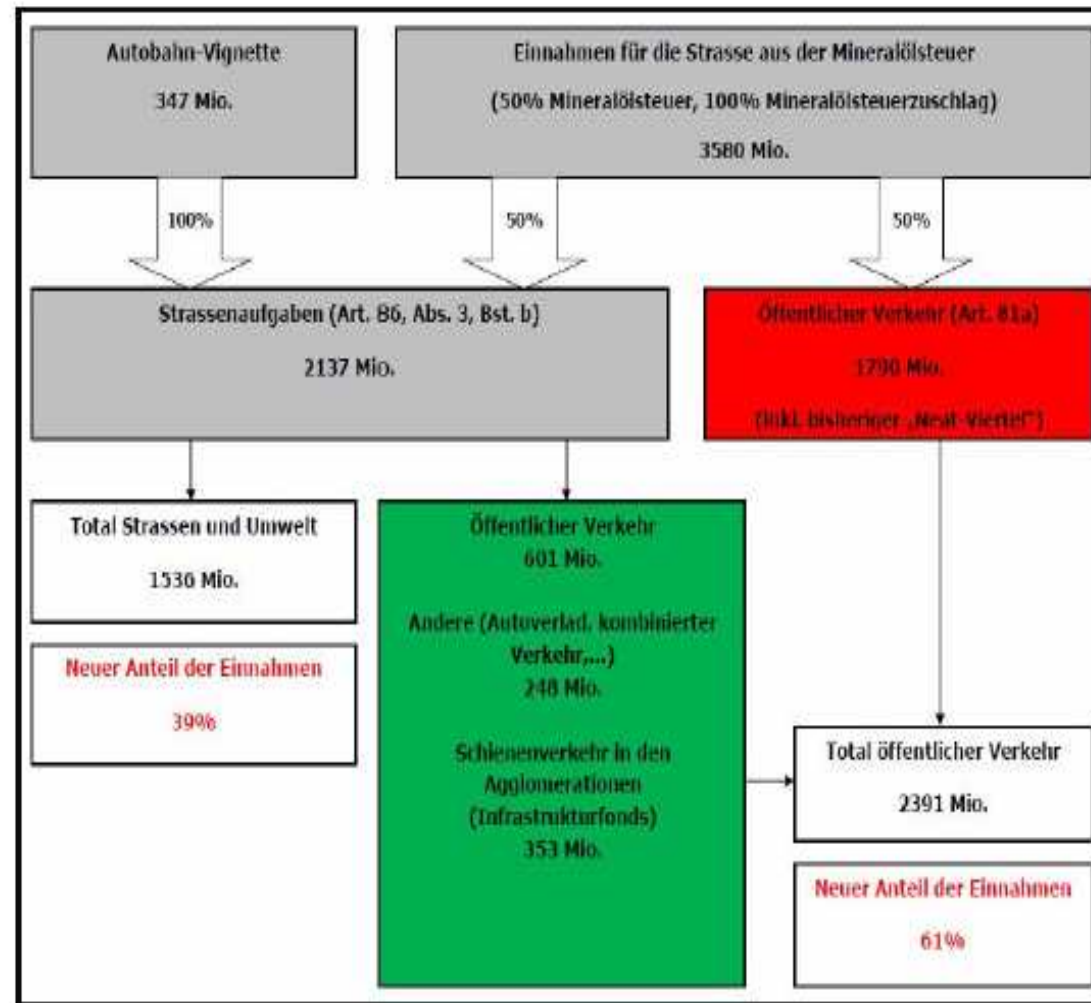


Source: Conférence de presse du 20.01.2011 de Mme la Conseillère fédérale D. Leuthard, Cheffe du DETEC



CENTRE PATRONAL

... car Initiative ATE: pillage de 61% de la caisse routière, hors RPLP !

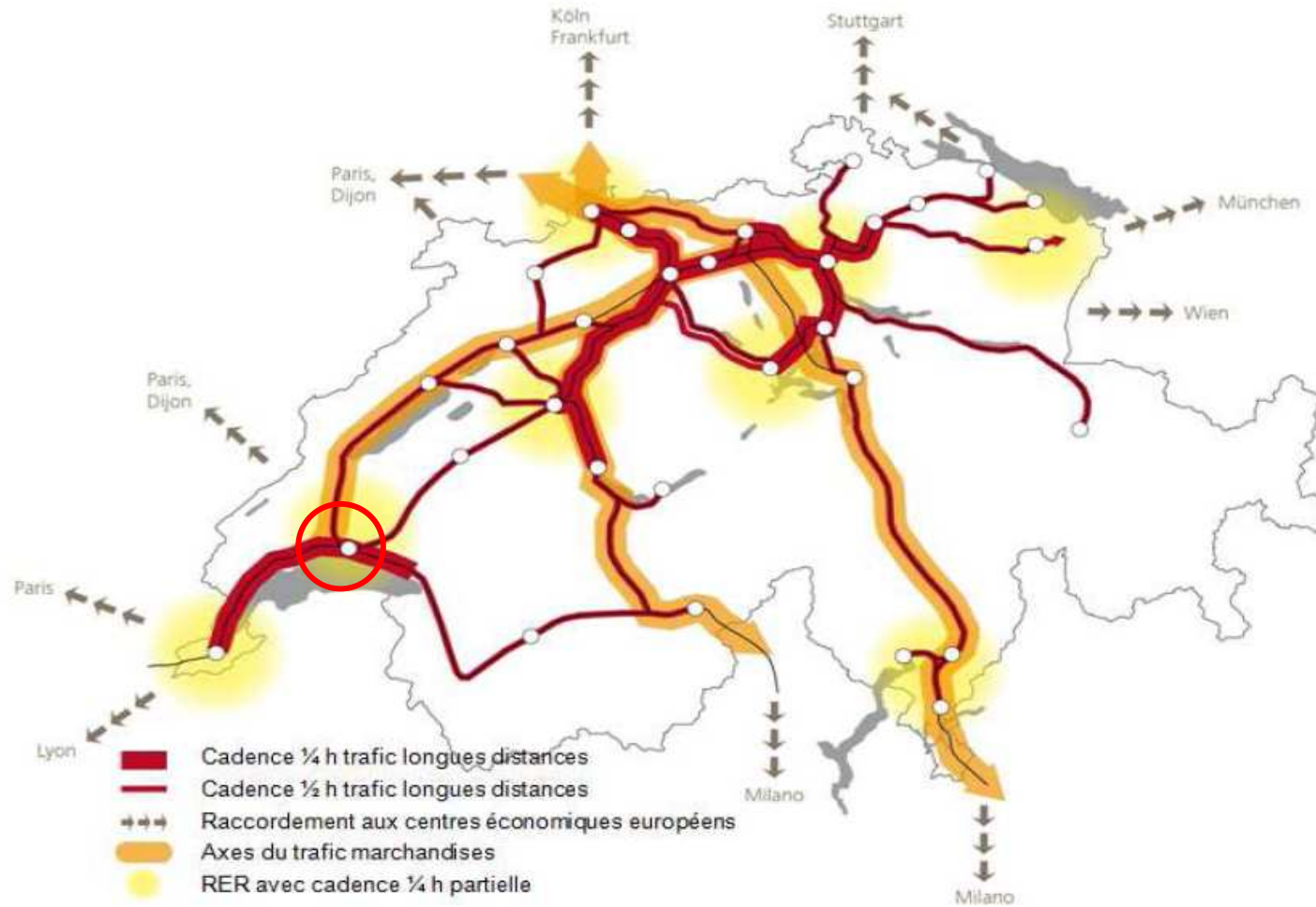


Source: FRS/routesuisse



CENTRE PATRONAL

Stratégie de développement du rail d'ici 2040: davantage de capacités



Source: Matériel de référence OFT, 31.03.2011



CENTRE PATRONAL

IV. Action politique 2011-2015



CENTRE PATRONAL

Référendum contre une probable taxe CO2 sur les carburants

- **Possible instauration d'une taxe CO2 sur les carburants de ~30 centimes supplémentaires par litre d'essence et de diesel**

N.B: révision de la politique énergétique du Conseil fédéral...

- **Perte immédiate de ~CHF 400 millions/an de recettes du « tourisme de l'essence »**
- **Pillage de la substance fiscale nécessaire pour adapter le réseau autoroutier**
- **Lourde imposition des ménages et des entreprises dépendant de leurs voitures et/ou camions**
- **REFERENDUM DES ORGANISATIONS ECONOMIQUES ET ROUTIERES – PREPARATION IMMEDIATE !**



CENTRE PATRONAL

Non à l'Initiative populaire fédérale de l'ATE et au contre-projet FAIF du Conseil fédéral

- **NON** à l'initiative de l'ATE qui pille la caisse routière pour financer le rail !

N.B: campagne en cours d'organisation sur mandat de FRS/routesuisse, votation en 2013 ou 2014

- **NON** à un contre-projet à l'initiative de l'ATE...
MAIS contre-projet très probable (majorités politiques) !
- **DONC: NON** en l'état au contre-projet « FAIF »
du Conseil fédéral

N.B: demandes de suppression de dispositions constitutionnelles « tout aux transports publics », affectation de 100% de l'argent de l'essence à la route



CENTRE PATRONAL

Non mais à l'augmentation de la vignette OUI à l'adaptation du réseau autoroutier

- **NON** à une vignette électronique ! (mobility pricing)
- **NON** en l'état à une augmentation de la vignette autoroutière...

N.B: la caisse routière n'est pas encore vide, il faut liquider toute taxe CO2 sur les carburants et l'argent de l'essence doit être affecté à 100% à la route

- **... MAIS OUI** à cette augmentation (à 100 francs) dès que la caisse routière sera presque vide... car **OUI** à l'adaptation du réseau autoroutier en 2 étapes:
 - reprise de 400 kilomètres de routes principales par la Confédération
 - puis réalisation de nouveaux tronçons autoroutiers
(Glattal zurichois, Morges, Genève et St-Gall)



CENTRE PATRONAL

Agenda décisionnel fédéral « transports » 2011-2015

- **2011: Message « infrastructure ferroviaire 2040 » et 1^{er} Message « adaptation du réseau autoroutier » / augmentation de la vignette autoroutière**
- **2012: Référendum contre une taxe CO2 sur les carburants ?**
- **2012: Débats parlementaires « infrastructure ferroviaire 2040 » et « adaptation du réseau autoroutier » / vignette**
- **2013-2014: Votation populaire fédérale « rail » (initiative ATE)**
- **2014: 2^e Message « adaptation du réseau autoroutier »**
- **2015: Augmentation de la vignette autoroutière, puis augmentation probable de la surtaxe sur les carburants (référendum facultatif possible)**



CENTRE PATRONAL

V.
Questions, discussion